

FORESTER

CENÍK MR2025 SUBARU FORESTER PLATNÝ OD 6. 1. 2025 DO 31. 3. 2025

ZAVÁDĚCÍ
CENA

NOVÝ ROZMĚR
HOUŽEVNATOSTI

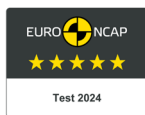
GOOD
VIBES
ONLY



SPECIFIKACE	BOXER	PŘEVODOVKA	MAX. KM/H	0-100 KM/H	SPOTŘEBA L/100 KM	EMISE CO ₂ G/KM	CENA KČ BEZ DPH	CENA KČ VČ. 21% DPH	ZAVÁDĚCÍ CENA
ACTIVE	FB20 100 kW (136 k)	CVT	188	12,2	8,3 / 7,8 / 7,0 / 9,1 / 8,1	189 / 177 / 159 / 205 / 183	847 107	1 025 000	985 000
COMFORT	FB20 100 kW (136 k)	CVT	188	12,2	8,3 / 7,8 / 7,0 / 9,1 / 8,1	189 / 177 / 159 / 205 / 183	909 091	1 100 000	1 040 000
FIELD	FB20 100 kW (136 k)	CVT	188	12,2	8,3 / 7,8 / 7,0 / 9,1 / 8,1	189 / 177 / 159 / 205 / 183	983 471	1 190 000	1 150 000
TOURING	FB20 100 kW (136 k)	CVT	188	12,2	8,3 / 7,8 / 7,0 / 9,1 / 8,1	189 / 177 / 159 / 205 / 183	1 037 190	1 255 000	1 235 000
Příplatek za barvu karoserie (nepříplatková barva Červená M1Y)								12 000	12 000



SUBARU
FINANCE



Technologie SUBARU
více informací
v katalogu SUBARU

SUBARU BOXER



FORESTER

2.0Ie-EyeSight ACTIVE
2.0Ie-S-EyeSight COMFORT
2.0Ie-Spt-EyeSight FIELD
2.0Ie-S-EyeSight TOURING

VNĚJŠÍ VÝBAVA

LED světlomety s aut. vyrovnáváním výšky s automatickým vypínáním a zapínáním osvětlení	•	•	•	•
Tlakové vysouvací ostřikovače světlometů	•	•	•	•
LED přední a zadní mlhová světla	•	•	•	•
LED zadní sdružená světla	•	•	•	•
Elektricky ovládaná a sklopitelná vnější zpětná zrcátka	•	•	•	•
Automatické přední stěrače s dešťovým senzorem	•	•	•	•
Zatmavená boční zadní okna a zadní okno Privacy		•	•	•
18" kola z lehké slitiny (leštěná)	•	•		
18" kola z lehké slitiny (černá)			•	
19" kola z lehké slitiny (leštěná)				•
Sada 18" černých disků a zimních pneumatik				•
Elektricky ovládané posuvné střešní okno		○	•	•
Střešní ližiny s úchytnými otvory	•	•	•	
Střešní ližiny (nízké)				•

SEDADLA / ČALOUNĚNÍ

Kožený volant se stříbrným prošíváním	•	•		
Kožený volant se zeleným prošíváním			•	
Kožený volant s hnědým prošíváním				•
Kožený volič převodovky				•
Vyhřívání volantu			•	•
Látkové čalounění sedadel	•	•		
Čalounění prémiovou tkaninou StarTex				•
Kožené čalounění sedadel				•
Vyhřívání předních sedadel	•	•	•	•
Vyhřívání zadních sedadel				•
V 6 směrech manuálně nastavitelné sedadlo řidiče a ve 4 spolujezdce	•			
V 10 směrech elektricky nastavitelné sedadlo řidiče s bederní opěrkou a v 8 spolujezdce	•	•	•	
Zpětné zrcátko propojené s paměťovou funkcí sedadla řidiče s funkcí automatického sklápění při couvání		•	•	•
Polohovatelná opěradla zadních sedadel ve třech polohách	•	•	•	•
Opěradla zadních sedadel dělená v poměru 60/40	•	•	•	•

KOMFORT / POHODLÍ

Keyless Access – bezklíčkové senzorové ovládání centrálního zamykání vozu a startování	•	•	•	•
Stropní úložný box	•	•	•	•
LED osvětlení zavazadlového prostoru	•	•	•	•
LED světlo na víku zavazadlového prostoru				•
Středová loketní opěrka na zadních sedadlech, 2 integrované držáky nápojů	•	•	•	•
Dvě 12voltové zásuvky (ve středové konzole a v zavazadlovém prostoru)	•	•	•	•
Elektrické ovládání víka zavazadlového prostoru pohybem nohy pod nárazníkem		•	•	•
Háčky na tašky v zavazadlovém prostoru (4x)	•	•	•	•
Háčky na síťku v zavazadlovém prostoru (4x)	•	•	•	•
Horní háčky v zavazadlovém prostoru (2x)	•	•	•	•
Krycí roleta zavazadlového prostoru	•	•	•	•
Úložná schránka pod podlahou zavazadlového prostoru	•	•	•	•
Dojezdová opravná sada pneumatik	•	•	•	•

TOPENÍ / KLIMATIZACE

Dvouzónová automatická klimatizace	•	•	•	•
Hlasové ovládání klimatizace	•	•	•	•
Rozmrazovač stěračů předního okna	•	•	•	•
Vyhřívání vnější zpětná zrcátka	•	•	•	•
Vyhřívání zadního okna s časovačem	•	•	•	•
Topení a klimatizace pro zadní sedadla	•	•	•	•

AUDIO A NAVIGACE

11,6palcový HD displej, audiosystém se 6 reproduktory	•	•		
11,6palcový HD displej, navigace, audiosystém se 6 reproduktory		○		
11,6palcový HD displej, navigace, prémiový audiosystém s 10 reproduktory Harman/Kardon, subwooferem a 8kanálovým zesilovačem				•

Bezdrátové Apple CarPlay a Android Auto	•	•	•	•
Přístup do vozu pomocí kódu PIN	•	•	•	•
Hlasové ovládání	•	•	•	•
Přední USB porty (typ A a C) a konektor AUX	•	•	•	•
Zadní nabíjecí USB porty (typ A a C) za schránkou na středové konzole	•	•	•	•
Bezdrátová nabíječka (středová přihrádka palubní desky)	•	•	•	•

PŘÍSTROJE / OVLÁDÁNÍ

V obou osách nastavitelný volant	•	•	•	•
Řadicí páčky pod volantem	•	•	•	•

JÍZDNÍ SYSTÉMY

SI-DRIVE – systém režimů motoru a převodovky (SUBARU Intelligent Drive)	•	•	•	•
X-MODE se dvěma režimy	•	•	•	•
Hill Descent Control – systém pro sjíždění svahu	•	•	•	•
Auto Vehicle Hold – systém pro stání bez stisknutí pedálu brzdy	•	•	•	•
Vehicle Dynamics Control – stabilizační systém	•	•	•	•
Towing Vehicle Dynamics Control System – stabilizace přívěsu	•	•	•	•
Electronic Parking Brake – elektronická parkovací brzda	•	•	•	•

EYESIGHT

Předkolizní brzdový systém	•	•	•	•
Přední předkolizní brzdový systém	•	•	•	•
Autonomní nouzové řízení	•	•	•	•
Adaptivní tempomat	•	•	•	•
Udržování uprostřed jízdního pruhu a adaptivní vedení vozu podle vozidla vpředu	•	•	•	•
Funkce zabraňující vjetí z jízdního pruhu	•	•	•	•
Asistent nouzového udržení v jízdním pruhu	•	•	•	•
Systém ochrany proti neúmyslnému rozjetí	•	•	•	•
Upozornění na rozjezd vozidla vpředu	•	•	•	•
Inteligentní adaptivní tempomat	•	•	•	•
Rozpoznávání dopravních značek	•	•	•	•
Inteligentní omezovač rychlosti	•	•	•	•
Manuální omezovač rychlosti	•	•	•	•
EyeSight Assist Monitor	•	•	•	•
High Beam Assist (HBA) – asistent dálkových světel		•	•	•

BEZPEČNOST

Přední airbagy	•	•	•	•
Přední boční airbagy (řidič a spolujezdce)	•	•	•	•
Hlavové airbagy (přední i zadní sedadla na obou stranách)	•	•	•	•
Kolenní airbag (řidič)	•	•	•	•
Airbag v sedadle (spolujezdce)	•	•	•	•
Středový airbag (řidič)	•	•	•	•
Natáčecí světlomety SRH	•	•	•	•
LED odbočovací světla	•	•	•	•
Subaru Rear Vehicle Detection (SRVD)	•	•	•	•
Automatické brzdění při přiblížení se k překážce při couvání RAB (Reverse Automatic Braking)	•	•	•	•
Samozatmavovací vnitřní zpětné zrcátko		•	•	•
Kamerový systém Multi View Monitor 360°		•	•	•
Zadní couvací kamera	•	•	•	•
Systém monitorování řidiče DMS (Driver Monitoring System)	•	•	•	•
e-Call (systém tísňového volání)	•	•	•	•
Systém nouzového zastavení	•	•	•	•
Systém kontroly tlaku v pneumatikách (TPMS)	•	•	•	•
Ukazatel nezapnutých bezpečnostních pásů	•	•	•	•
Výškově nastavitelné horní úchyty bezpečnostních pásů (řidič a spolujezdce)	•	•	•	•
Uchytení dětské sedačky ISO-FIX (s horními úchyty)	•	•	•	•
Dětská pojistka zadních dveří (po obou stranách)	•	•	•	•
Imobilizér motoru	•	•	•	•
Nástroj na rozbíjení skla při nouzové evakuaci	•	•	•	•

ZÁRUKA

Prodloužená záruka na 5 let / 200 000 km a asistenční služby na 5 let v hodnotě 23 890 Kč ZDARMA	•	•	•	•
---	---	---	---	---

○ Navigace a střešní okno za příplatek 40 000 Kč